

H.M.S

HAUT-MÉDOC SÉLECTION

LE MILLESIME 2014

Le millésime 2014 est, à Bordeaux, ce que l'on peut appeler un millésime miraculé.

Avec une saison estivale très compliquée à gérer (mois de Juillet très en-dessous des normales de saison et mois d'Août pluvieux), l'arrière-saison s'est caractérisée par un ensoleillement exceptionnels et des températures clémentes. Ces conditions climatiques très favorables ont permis d'enrayer la dégradation sanitaire du vignoble et, surtout, aux raisins, d'atteindre une maturité optimale au moment des vendanges.

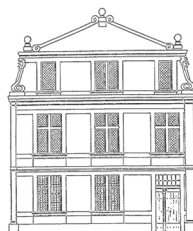


Dans le verre, de manière générale, le millésime se caractérise par un bel équilibre entre le sucre et l'acidité laissant augurer d'une belle complexité aromatique.

Les typicités de chaque appellation ne leur ont cependant pas permis de profiter des conditions climatiques clémentes de manière homogène. Aussi, si le millésime est considéré comme « bon », nous le qualifierons d'homogène avec deux appellations qui ont particulièrement su profiter d'une météo atypique : Saint-Estèphe et Saint-Julien.



En conclusion, sans atteindre la qualité exceptionnelle d'un 2009 ou d'un 2010, le millésime 2014 est plus proche d'un 2004 ou d'un 2008, plus abordable et surtout beaucoup plus en accord avec ce que Bordeaux a l'habitude de produire : des vins avec une teneur en alcool plus faible, un bel équilibre et plus révélateur de chaque appellation.



HAUT MEDOC SELECTION